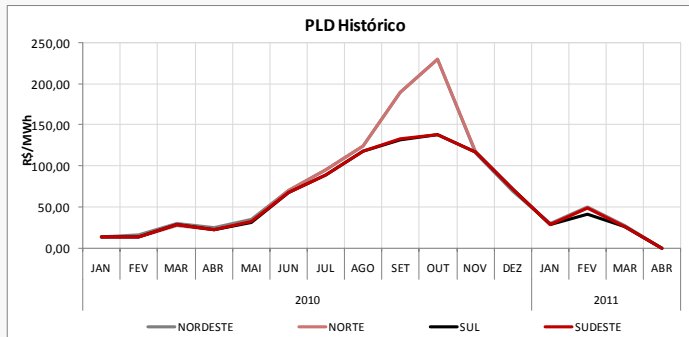
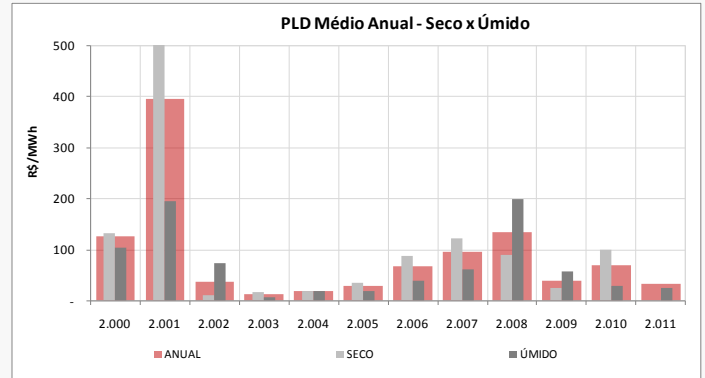
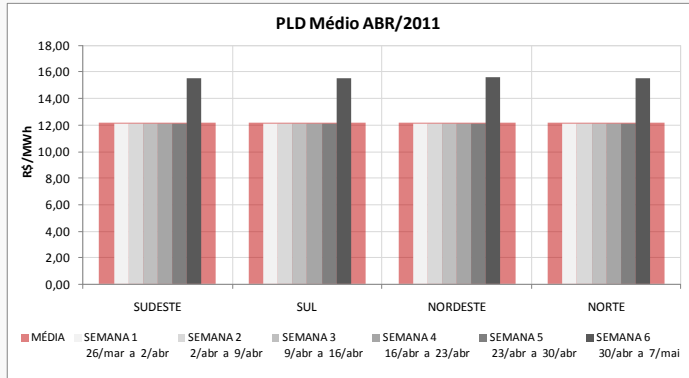


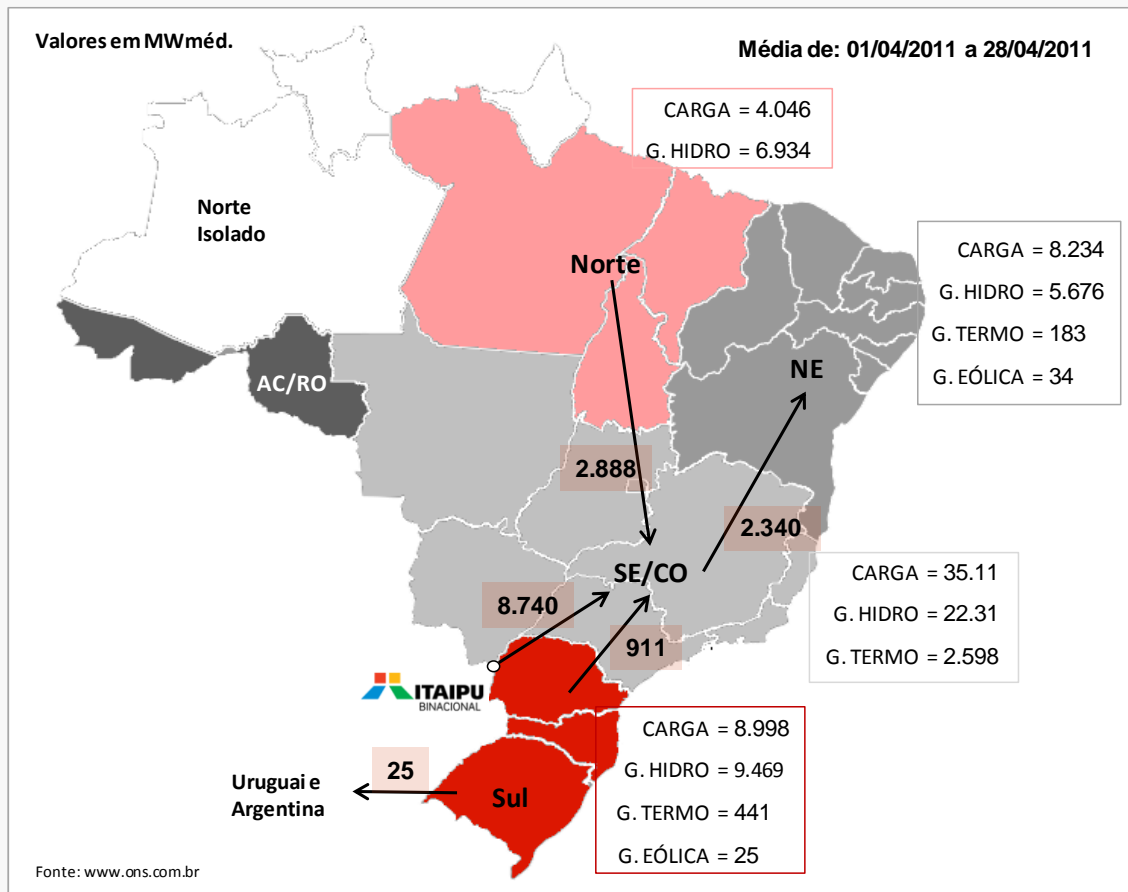
Preço de Liquidação das Diferenças

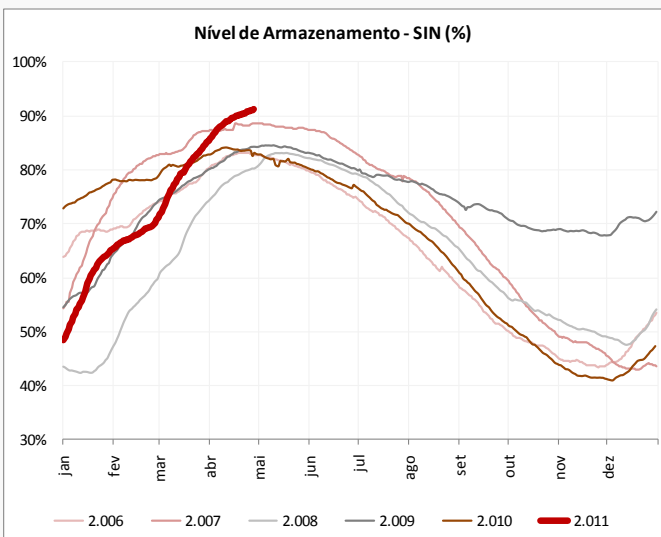
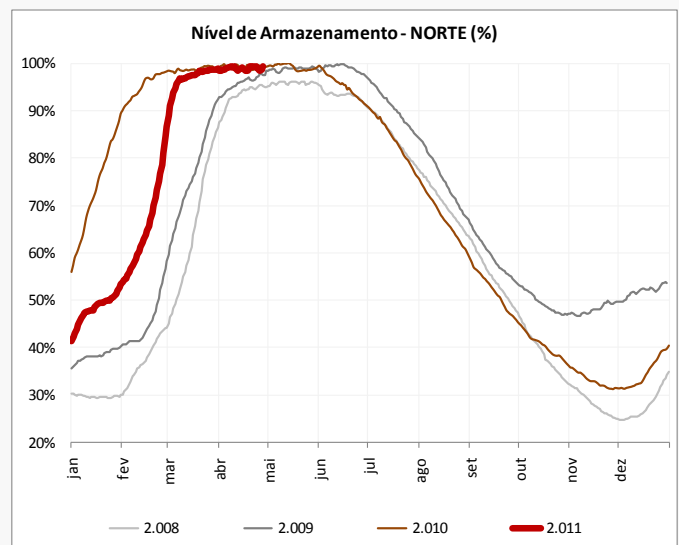
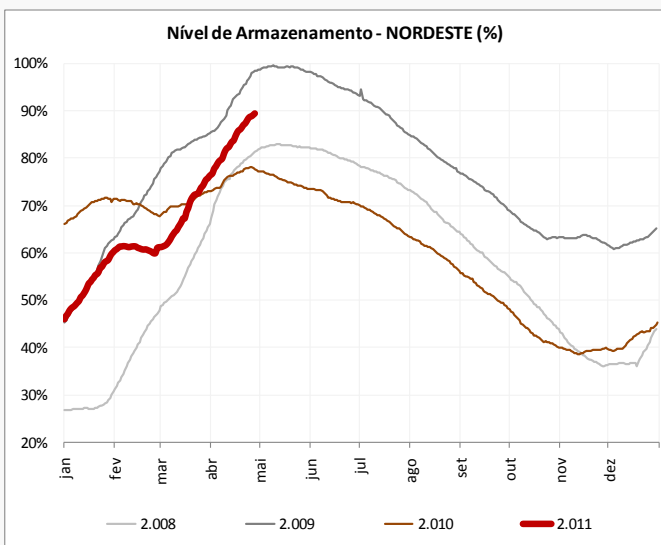
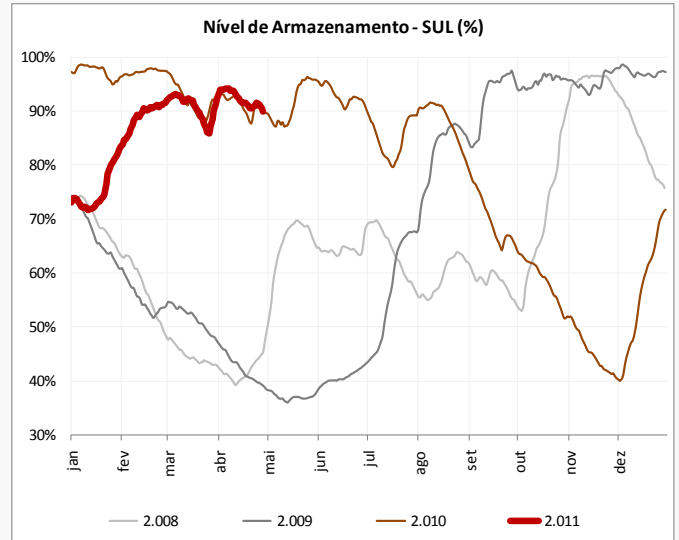
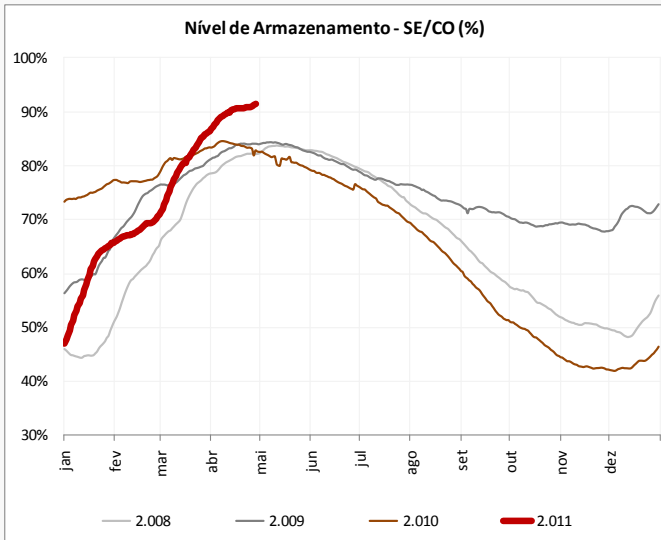


Comentários: O primeiro gráfico sobre PLD apresenta a evolução semanal do preço por submercado e ao fundo, a média mensal. Para este mês, estabilidade ao longo das semanas, com uma pequena elevação no ultimo dia do mês. Já o gráfico ao lado que apresenta a evolução do PLD médio mensal por submercado, mostra que este mês, houve manutenção na tendência de queda dos meses anteriores.

Ultima atualização: 29/04/2011
Fonte dos dados: www.ccee.org.br

Intercâmbio de Energia entre Submercados

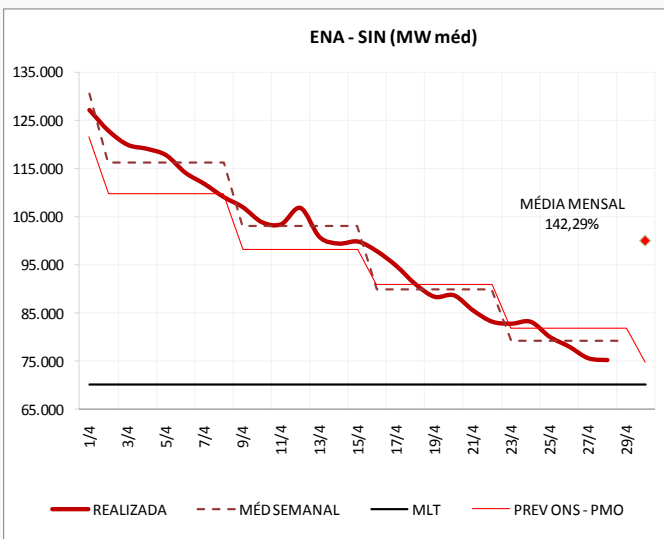
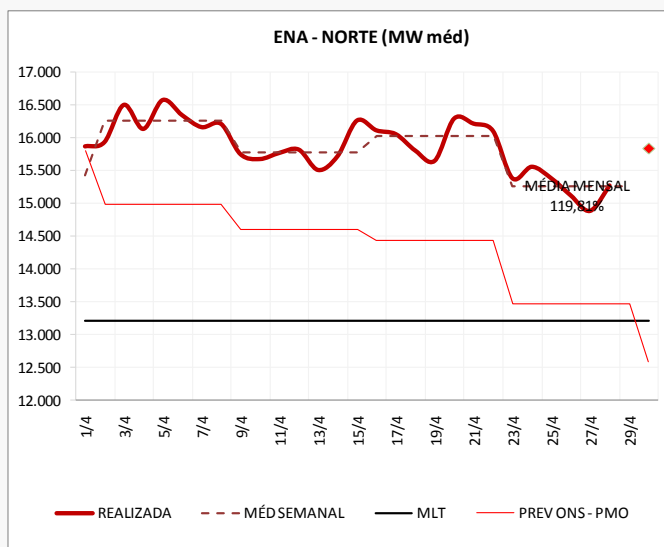
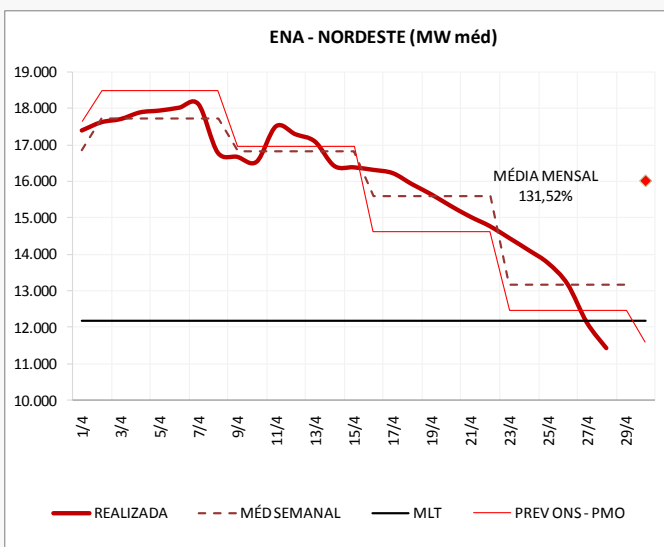
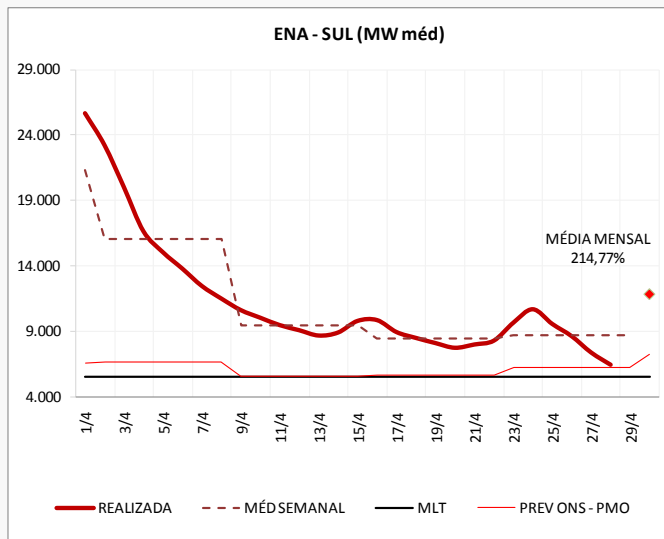
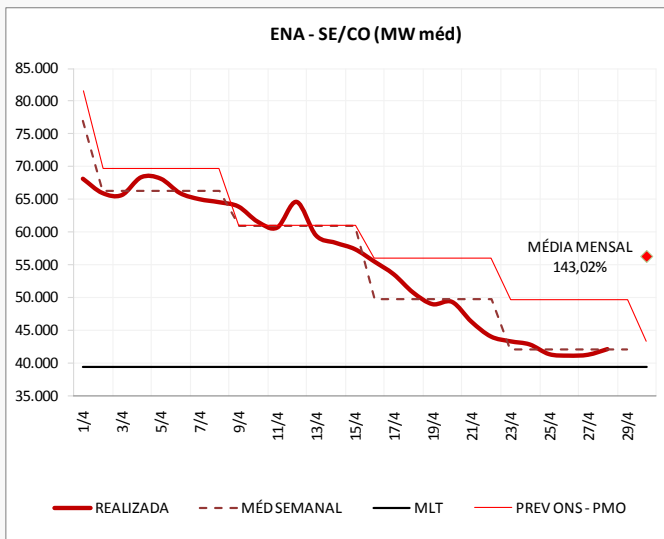


Reservatórios


ARMAZENAMENTO [%]					
SUBMERCADO	SE/CO	S	NE	N	SIN
VERIFICADO EM 2011	91,46%	89,99%	89,39%	99,29%	91,32%
VERIFICADO EM 2010	82,87%	89,81%	77,63%	99,26%	83,09%
DIFERENÇA (2011-2010)	8,6%	0,2%	11,8%	0,0%	8,2%

Comentários: O mês de abril de 2011 permaneceu trazendo tranquilidade no quesito armazenamento. Os níveis em todas as bacias hidrográficas se elevaram de maneira bem acentuada ultrapassando 90% no somatório dos submercados. A melhor marca atingida desde 2000. O submercado nordeste, mesmo sendo o que tem a situação mais delicada, apresenta ainda bom resultado comparado aos últimos anos.

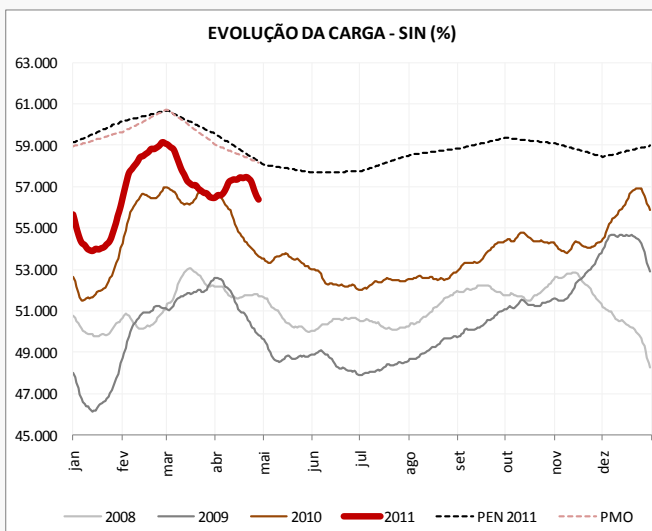
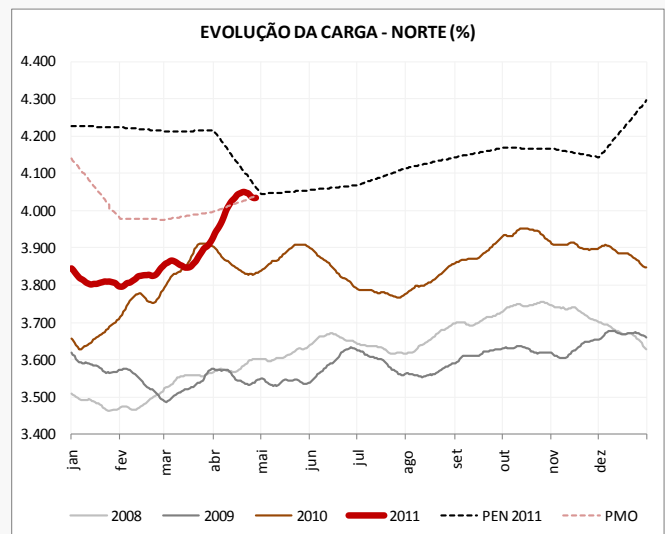
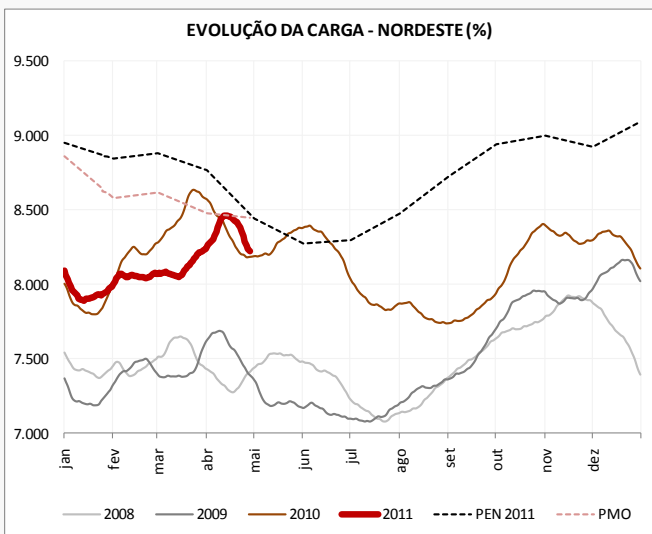
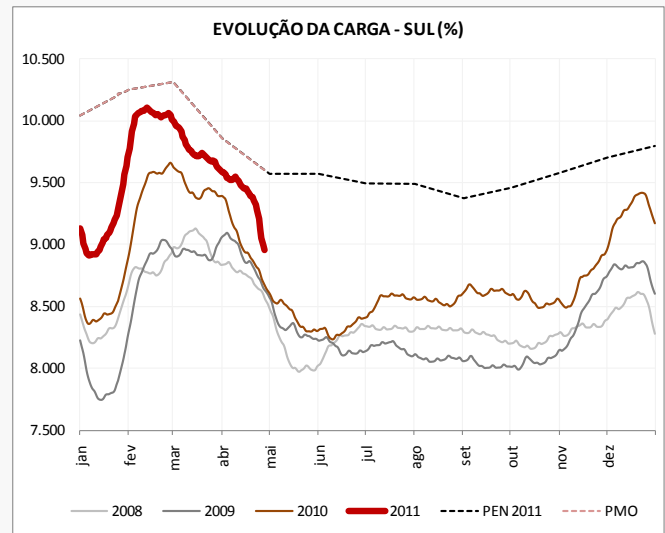
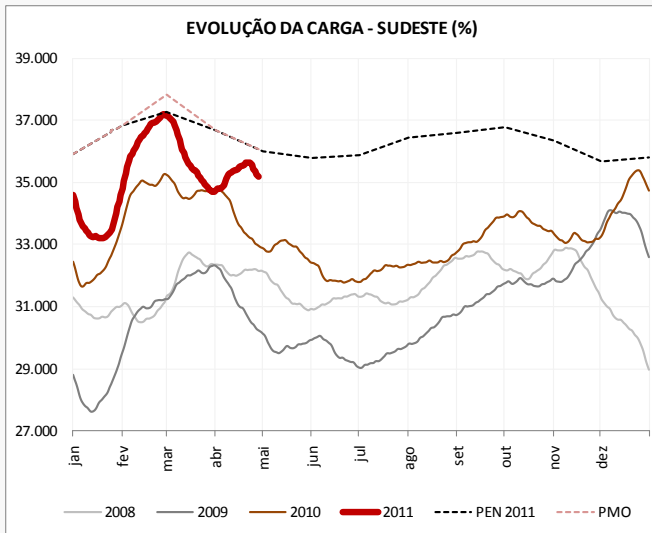
Última atualização: 28/04/2011
 Fonte dos dados: www.ons.com.br

Energia Natural Afluente


ENERGIA NATURAL AFLUENTE - ENA					
SUBMERCADO	SE/CO	S	NE	N	SIN
MÉDIA DO MÊS (MWmed)	56.255	11.848	16.021	15.830	99.954
MLT (MWmed)	39.334	5.517	12.182	13.212	70.245
MÉDIA DO MÊS (%)	143,02%	214,77%	131,52%	119,81%	142,29%

Comentários: A Energia Natural Afluente representa a chuva que ajuda na recomposição dos volumes dos reservatórios para a produção de energia elétrica. Em abril, houve queda no volume de chuvas na maior parte das bacias, mesmo assim a média registrada para o mês foi superior à média histórica, em todos os submercados. o Norte foi o único a apresentar estabilidade nas afluições.

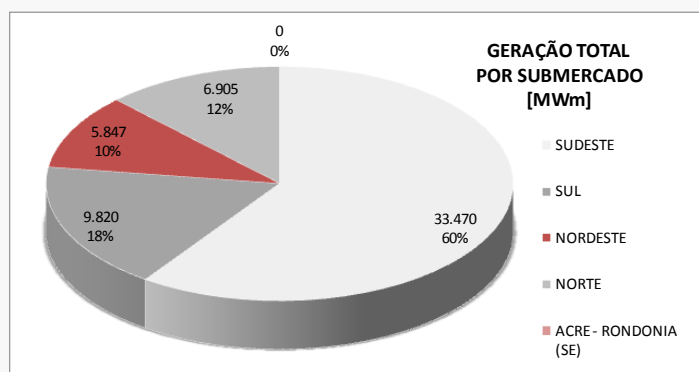
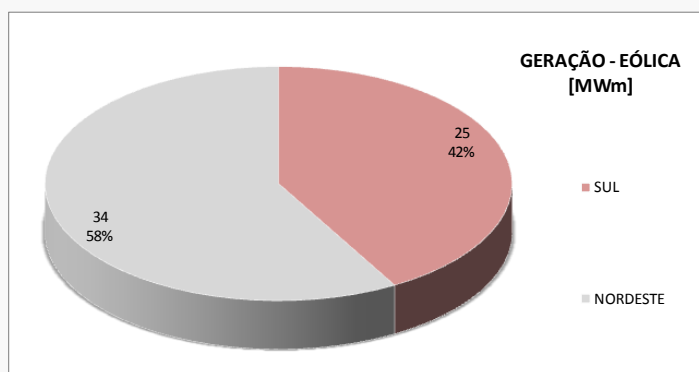
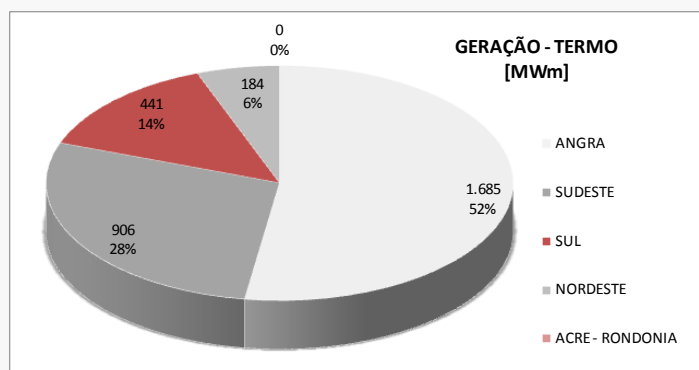
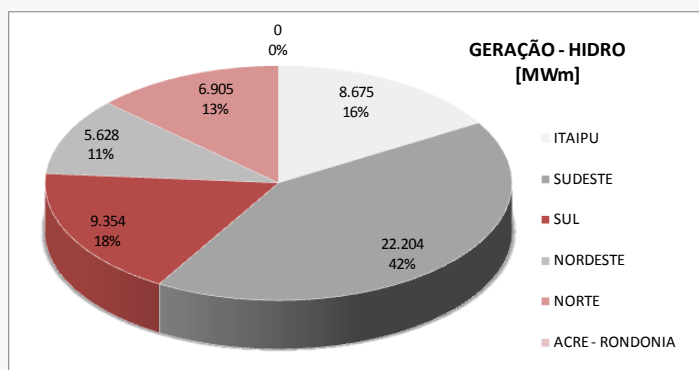
Última atualização: 28/04/2011
 Fonte dos dados: www.ons.com.br

Carga


EVOLUÇÃO DA CARGA [MWméd]					
SUBMERCADO	SE/CO	S	NE	N	SIN
VERIFICADA EM MAR/2011	34.892	8.899	8.191	4.036	56.017
VERIFICADA EM MAR/2011	34.605	9.605	8.239	3.923	56.372
VERIFICADA EM MAR/2010	32.744	8.572	8.165	3.834	53.315
DESVIO MAR/2011 - FEV/2011	0,83%	-7,36%	-0,59%	2,88%	-0,63%
DESVIO MAR/2011 - MAR/2010	6,56%	3,81%	0,32%	5,27%	5,07%

Comentários: Esses gráficos mostram que em abril de 2011, houve uma recuperação no consumo de energia elétrica. Isso se deve primeiramente ao aumento das temperaturas, mas também ao retorno de algumas grandes plantas industriais à base de produção nacional.

Ultima atualização: 28/04/2011
 Fonte dos dados: www.ons.com.br

Geração


GERAÇÃO POR FONTE [MWmédi]						
SUBMERCADO	SE/CO	S	NE	N	SIN	%
HIDRO	30.879	9.354	5.628	6.905	52.766	94,2%
TERMO	2.591	441	184	-	3.216	5,7%
EÓLICA	-	25	34	-	59	0,1%
TOTAL	33.470	9.820	5.847	6.905	56.042	100,0%

Comentários: No mês de abril, devido às boas afluências registradas, houve manutenção da maximização da geração hidráulica. Mesmo assim, um volume considerável de energia termoeletrica vem sendo utilizada. Segundo informações do ONS, essa geração é necessária para manter os níveis de segurança nos horários de ponta, quando o consumo atinge níveis críticos.

Ultima atualização: 28/04/2011

Fonte dos dados: www.ons.com.br

Considerações

O mês de Abril de 2011, que apresentou volume de chuvas superior a média histórica dos últimos 82 anos, merece destaque neste aspecto, pois para o submercado Sudeste, 2011 ficou na 6ª posição, para o Sul, observamos a 4ª melhor marca, para o Nordeste, saímos da 54ª em março para a 18ª colocação, e para o Norte, encontramos a 17ª. Este volume considerável representou para o SIN a 7ª melhor marca dos últimos anos deste horizonte.

O volume dos reservatórios também foi destaque este mês. Desde 2000, a marca registrada pelo somatório de todas as bacias hidrográficas do país não ultrapassava os 90%. Em abril o volume registrado foi de 91,32% e este armazenamento garantirá por alguns meses certa tranquilidade na utilização da geração hidroelétrica para o suprimento do consumo.

Com este cenário, o PLD, que no mês passado encerrou sua média perto dos R\$25, abriu este mês em seu valor mínimo (R\$12,08) e se manteve assim até o ultimo dia, fazendo com que a média mensal encerrasse no piso em todos os submercados. Desde janeiro de 2010, quando foram registrados R\$12,91, a média mensal não atingia um valor tão baixo.

Para a classe de consumo esta é uma boa oportunidade para a compra da energia descontratada, pois o preço baixo no curto prazo, de certa forma favorece a atenuação das projeções de médio e longo prazo feita pelos vendedores. Para o período de consumo compreendido pelos doze meses do ano de 2012, a energia convencional que era encontrada entre R\$125 e R\$ 130, no início deste ano, agora pode ser encontrada a preços inferiores a este, chegando próximo aos R\$115 a R\$120.