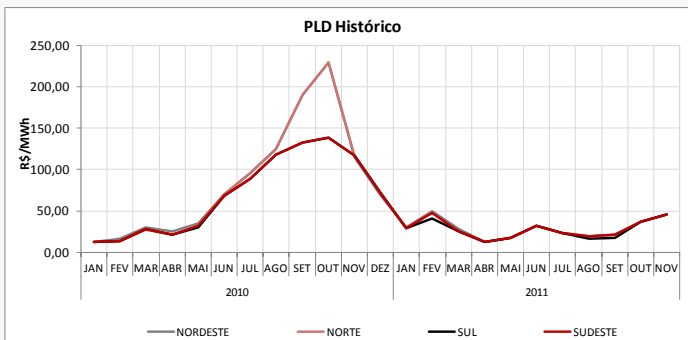
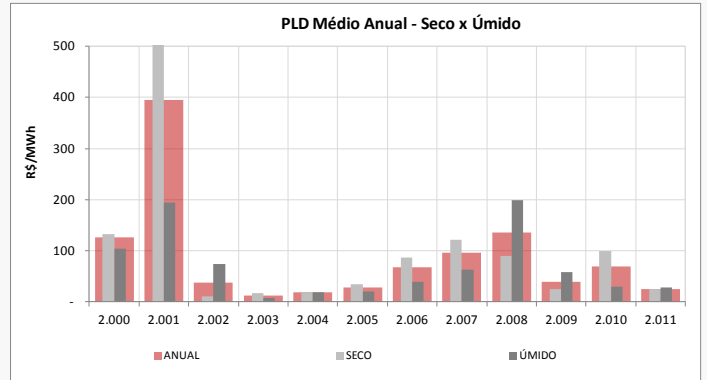
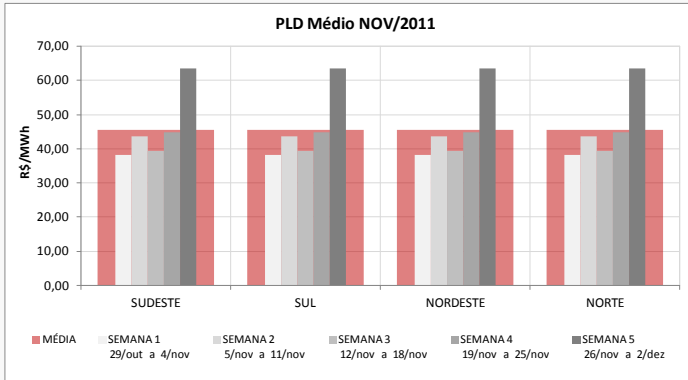


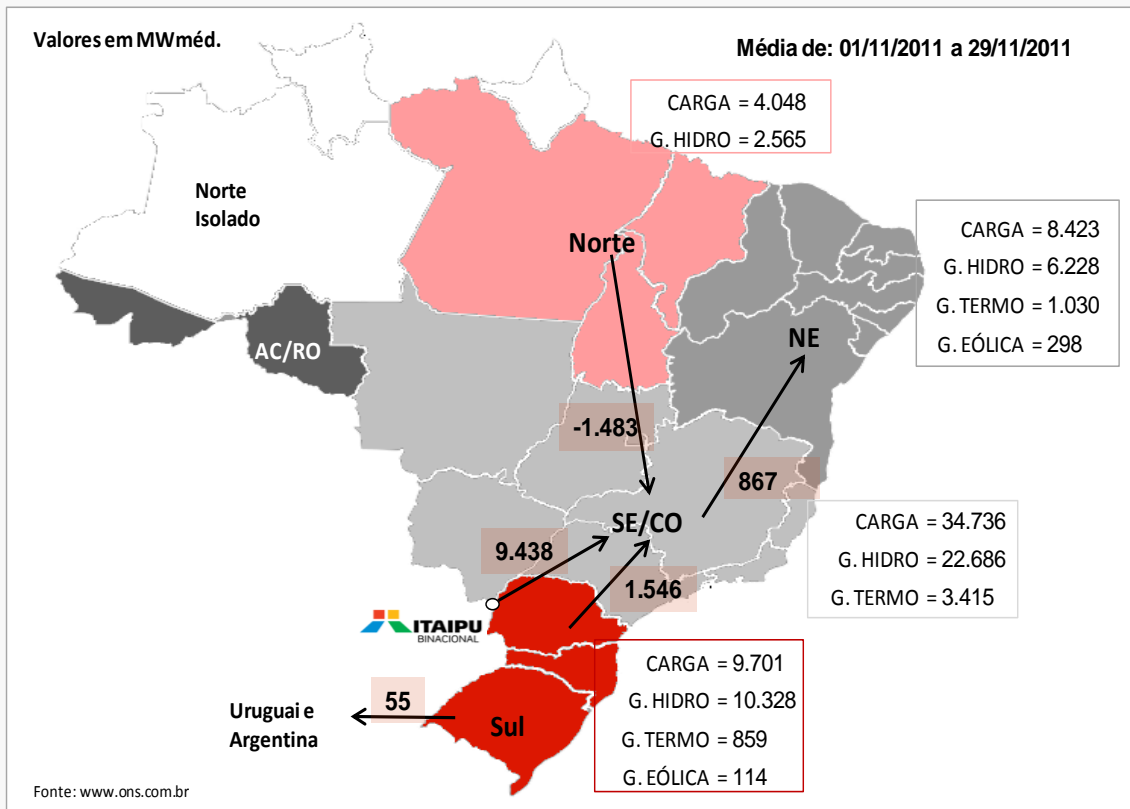
**Preço de Liquidação das Diferenças**

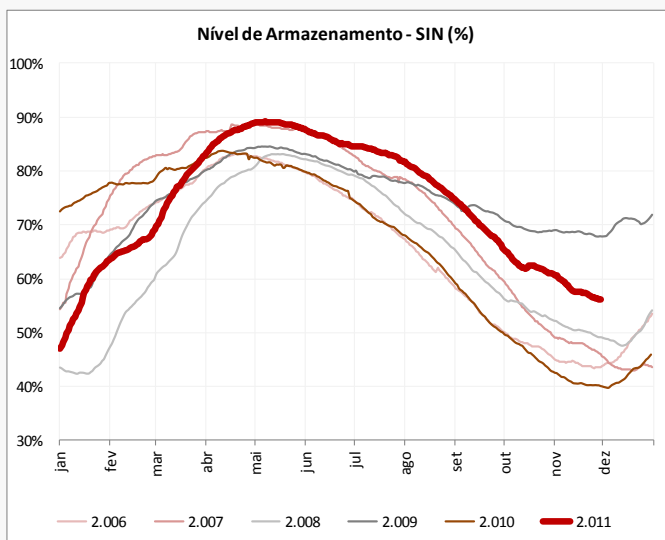
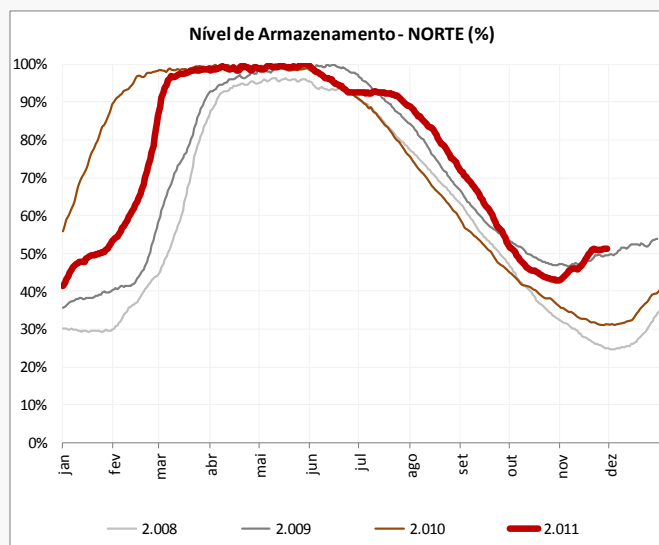
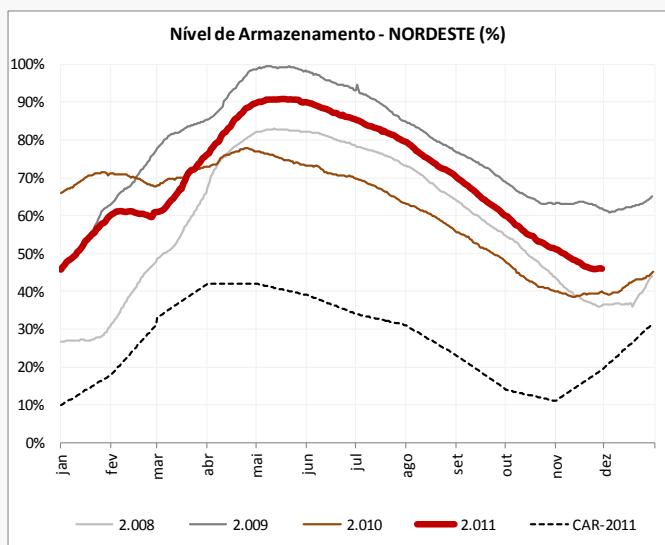
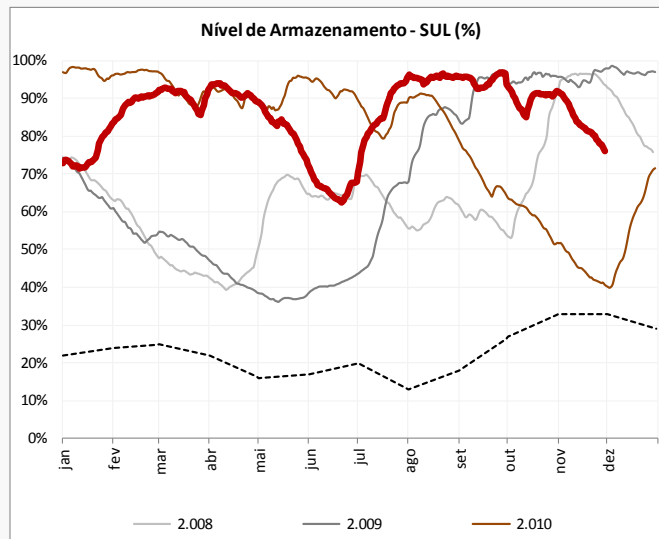
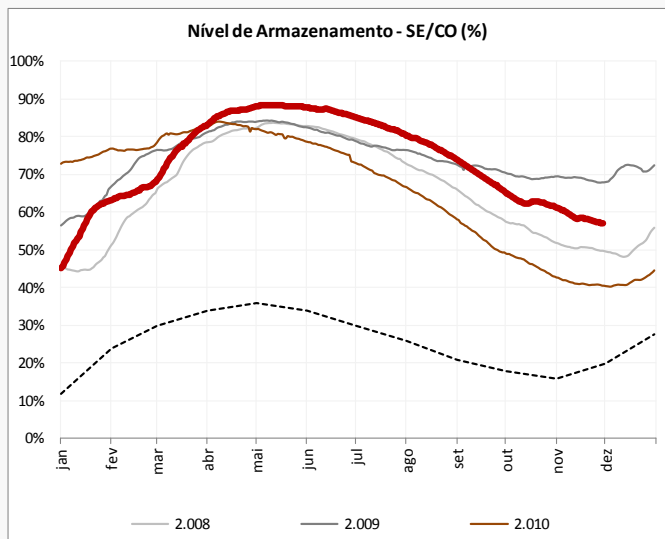


**Comentários:** O primeiro gráfico sobre PLD apresenta a evolução semanal do preço e ao fundo a média mensal de cada submercado. Para este mês, observa-se equilíbrio de preços em todas as regiões além de uma acentuada elevação na ultima semana, mesmo com um aumento considerável no volume de chuvas. Esse aumento foi motivado por um erro de modelagem encontrado no sistema que calcula este preço. Já o gráfico ao lado que apresenta a evolução do PLD médio mensal por submercado, mostra que este mês houve aumento do índice, seguindo a tendência do mês anterior, ficando próximo dos R\$45/MWh.

Ultima atualização: 30/11/2011  
 Fonte dos dados: www.ccee.org.br

**Intercâmbio de Energia entre Submercados**

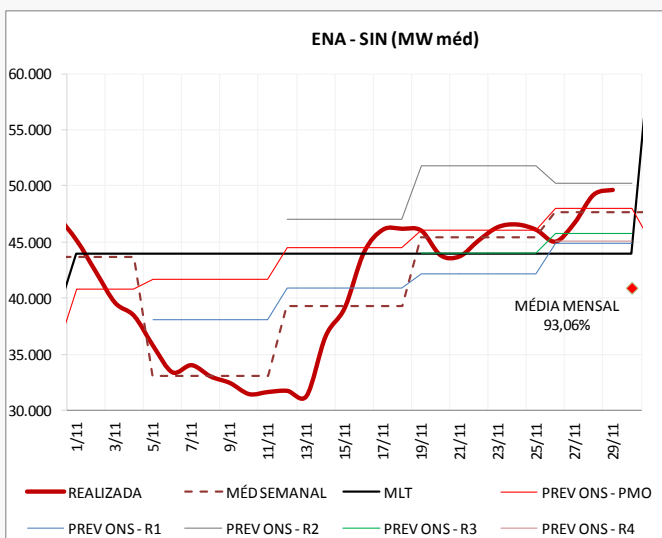
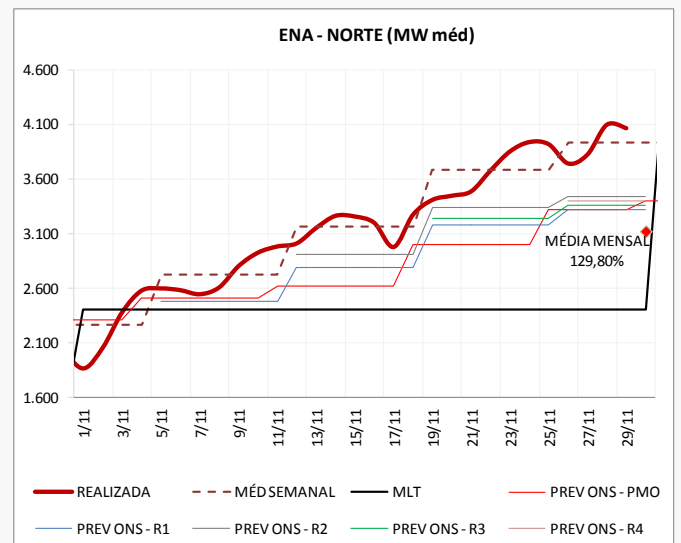
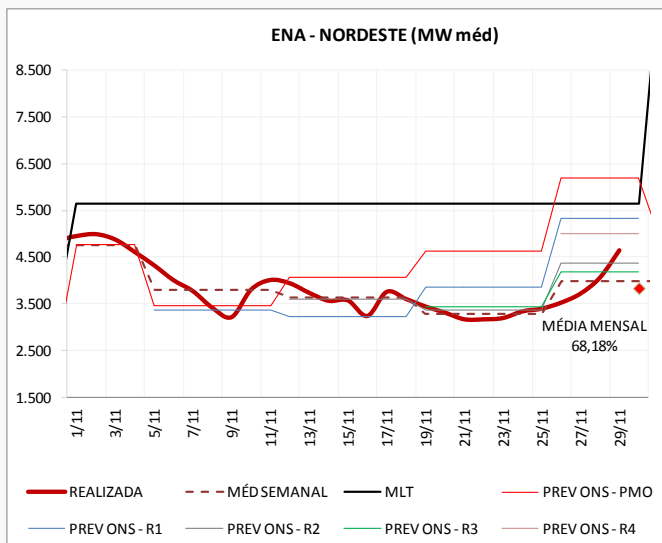
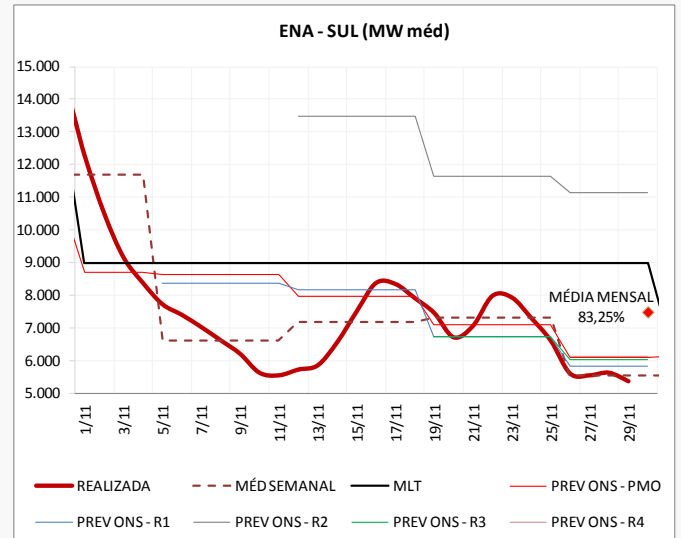
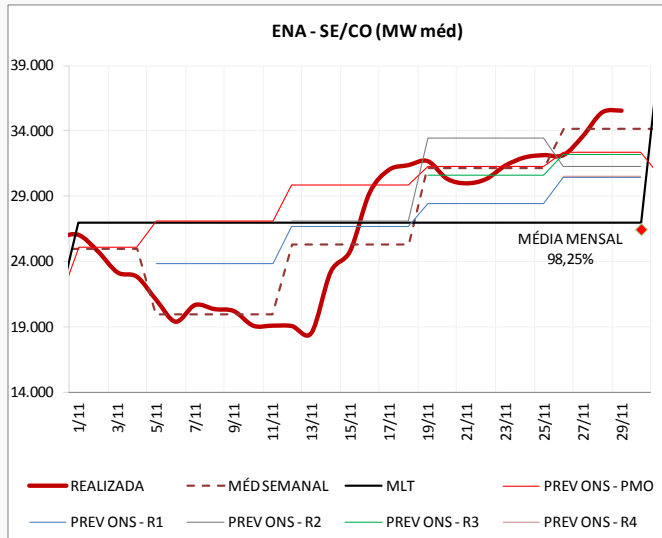


**Reservatórios**


ARMAZENAMENTO [%]					
SUBMERCADO	SE/CO	S	NE	N	SIN
VERIFICADO EM 2011	57,12%	76,01%	46,07%	51,14%	<b>56,09%</b>
VERIFICADO EM 2010	40,62%	40,73%	39,86%	31,39%	<b>40,08%</b>
DIFERENÇA (2011-2010)	16,5%	35,3%	6,2%	19,8%	<b>16,0%</b>

**Comentários:** O volume dos reservatórios, no mês de novembro de 2011 apresentou uma leve queda, seguindo a tendência do período, mas ainda se mantendo num nível confortável para as operações do sistema. Comparando 2011 com os anos anteriores, observamos um bom resultado, com ótimo desempenho no 2º semestre, ficando abaixo apenas do ano de 2009. Em comparação com 2010, o submercado com melhor desempenho é o Sul, com crescimento de 35,3%, em comparação com os 16,0% de crescimento do SIN.

Última atualização: 30/11/2011  
 Fonte dos dados: www.ons.com.br

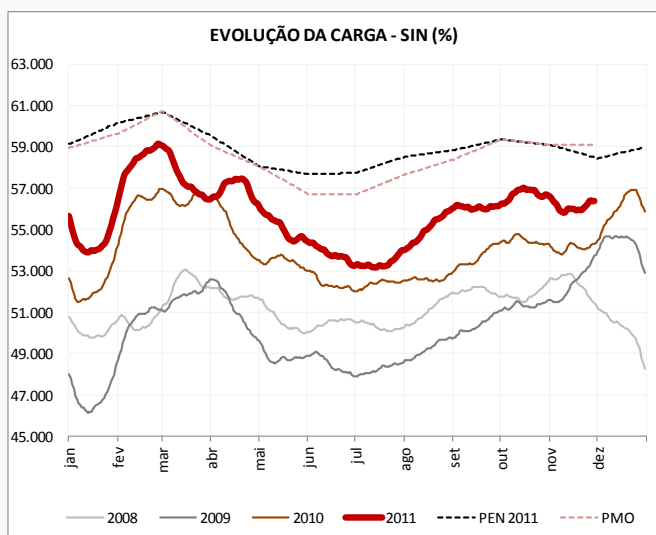
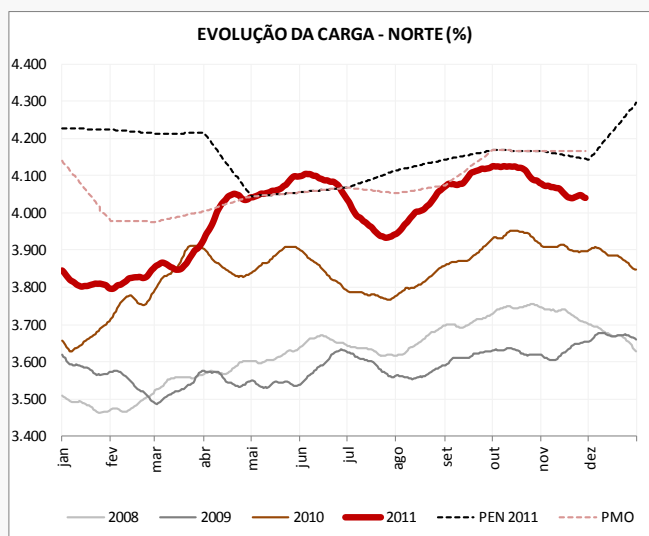
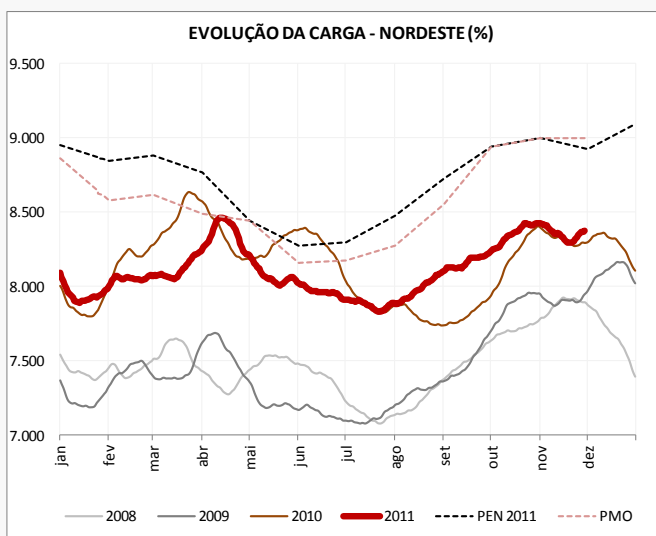
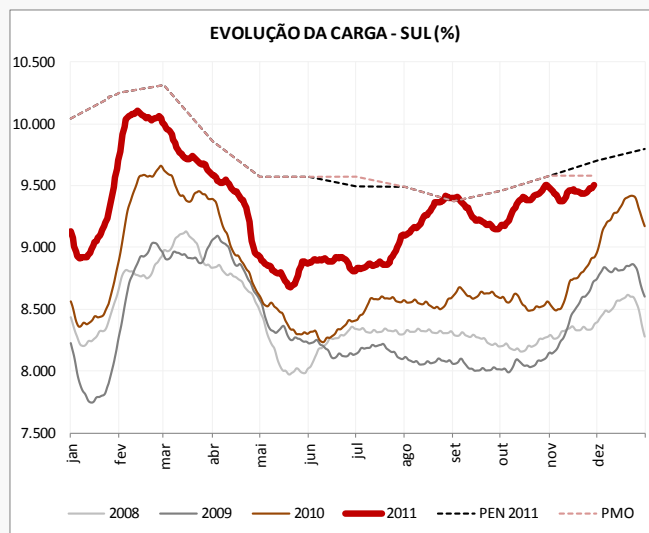
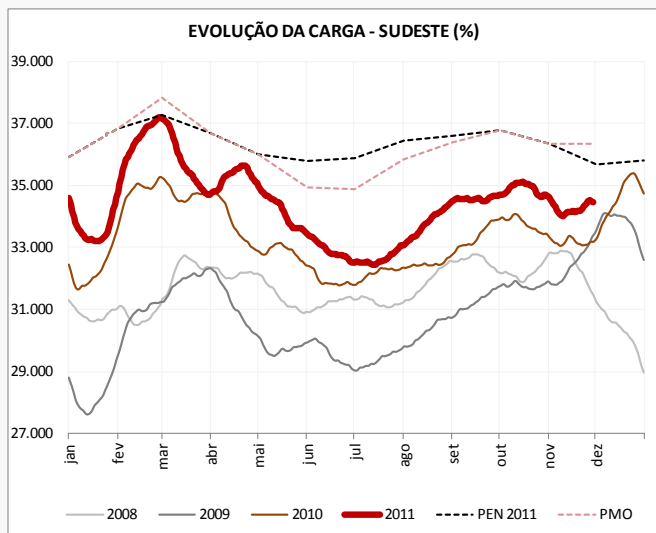
**Energia Natural Afluente**


ENERGIA NATURAL AFLUENTE - ENA					
SUBMERCADO	SE/CO	S	NE	N	SIN
MÉDIA DO MÊS (MWmed)	26.476	7.493	3.838	3.123	<b>40.929</b>
MLT (MWmed)	26.947	9.000	5.629	2.406	<b>43.983</b>
MÉDIA DO MÊS (%)	98,25%	83,25%	68,18%	129,80%	<b>93,06%</b>

**Comentários:** A Energia Natural Afluente representa a chuva que recompõe os volumes dos reservatórios para a produção da eletricidade. Em novembro a ENA registrada ficou pouco abaixo da média histórica no SIN. O único submercado com desempenho superior à média histórica foi o Norte. Mesmo assim, este contribuiu timidamente para a elevação da ENA do SIN, devido ao seu parque gerador, assim como sua área de captação serem considerados pequenos quando comparados ao restante do sistema

Última atualização: 30/11/2011

Fonte dos dados: www.ons.com.br

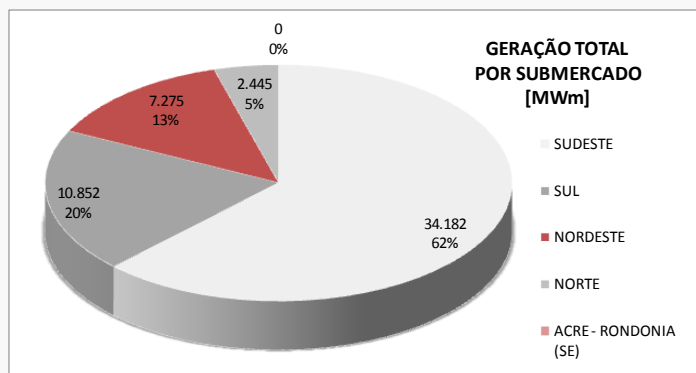
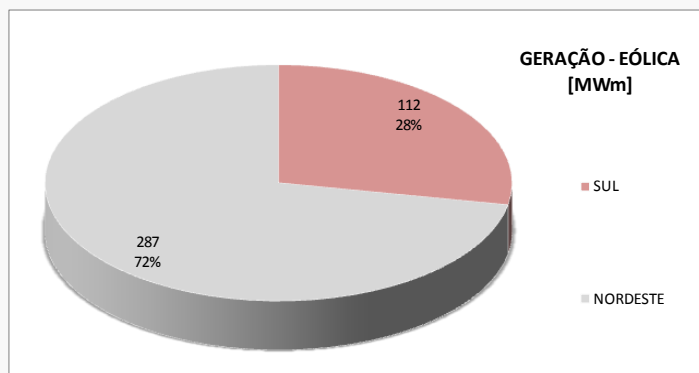
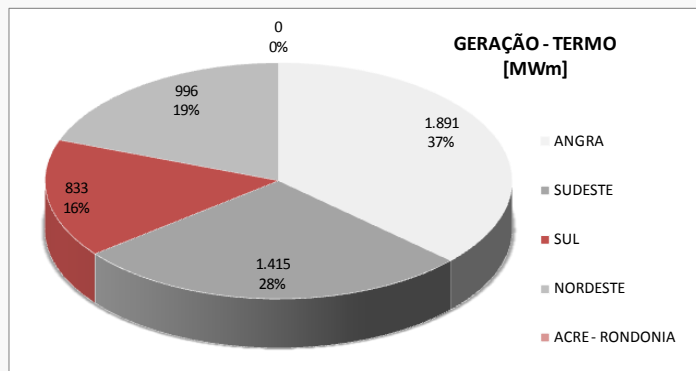
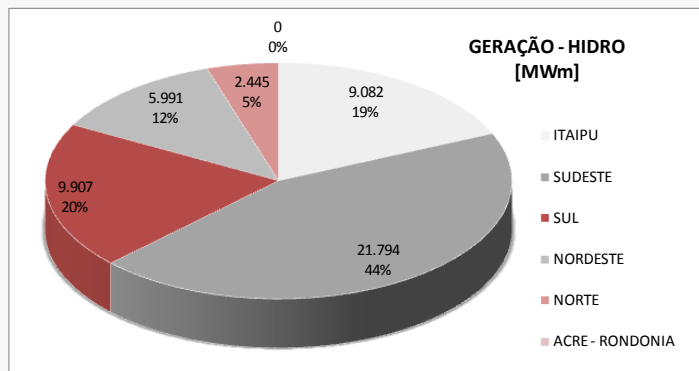
**Carga**


EVOLUÇÃO DA CARGA [MWh/méd]					
SUBMERCADO	SE/CO	S	NE	N	SIN
VERIFICADA EM NOV/2011	34.541	9.619	8.388	4.040	<b>56.588</b>
VERIFICADA EM OUT/2011	34.608	9.485	8.418	4.073	<b>56.584</b>
VERIFICADA EM NOV/2010	33.281	9.008	8.310	3.902	<b>54.501</b>
DESVIO NOV/2011 - OUT/2011	-0,19%	1,42%	-0,35%	-0,82%	<b>0,01%</b>
DESVIO NOV/2011 - NOV/2010	3,79%	6,78%	0,94%	3,54%	<b>3,83%</b>

**Comentários:** Em novembro de 2011, o consumo de energia elétrica se manteve praticamente constante quando comparado com o mês anterior, registrando um aumento de 0,01%. Em comparação ao mesmo período do ano de 2010, observamos um aumento de quase 4%. Este crescimento vem acompanhando o observado nos últimos cinco meses, mostrando leve recuperação da indústria nacional, mesmo com o cenário internacional futuro configurado como incerto.

Última atualização: 30/11/2011

Fonte dos dados: www.ons.com.br

**Geração**


GERAÇÃO POR FONTE [MWmé]d						
SUBMERCADO	SE/CO	S	NE	N	SIN	%
HIDRO	30.876	9.907	5.991	2.445	49.219	89,9%
TERMO	3.306	833	996	-	5.135	9,4%
EÓLICA	-	112	287	-	399	0,7%
TOTAL	34.182	10.852	7.275	2.445	54.754	100,0%

**Comentários:** Os gráficos acima apresentam o comportamento da geração média no mês de novembro/2011. A utilização de geração hidráulica foi pouco menor que em relação ao mês de outubro. Em compensação, no mesmo período, houve um crescimento de 0,8% na geração de energia termelétrica e 0,1% na geração de energia eólica.

Última atualização: 30/11/2011  
Fonte dos dados: www.ons.com.br

**Considerações**

No mês de novembro, os reservatórios mantiveram-se em níveis bastante confortáveis, atingindo 56,09% da capacidade, com uma melhora de 16% quando comparado com o mesmo período do ano de 2010. No submercado Norte, o reservatório atingiu 51,14% do volume acumulado, o submercado Sudeste/Centro-Oeste apresentou nível em 57,12% do volume. No submercado Sul o nível ficou em 76,01%, apresentando uma queda de 15,89% em relação a outubro de 2011. E no Nordeste o volume dos reservatórios ficou em 51,14%. A posição final da energia natural afluente durante o mês de novembro foi o 32º lugar quando comparada a média histórica dos últimos 81 anos.

No dia 30 a CCEE promoveu o leilão A-1 para suprir a demanda do mercado regulado de 2012 até o final de 2014. Participaram como compradores 7 distribuidoras de todos os submercados e como vendedores, quatro agentes sendo um deles comercializador e três concessionárias públicas de geração. Toda a energia vendida por eles é proveniente de fonte hidroelétrica e o montante total negociado foi 5.129.280 MWh para os três anos. O certame teve duração de cerca 30 minutos e transacionou mais de R\$ 410 milhões, totalizando um preço médio de R\$ 79,99/MWh. O preço inicial do evento foi R\$ 82/MWh.

Outro fato relevante durante o mês foi o terceiro ciclo de revisão tarifária. As mudanças aprovadas nesta semana pela Agência Nacional de Energia Elétrica (Aneel) nas tarifas cobradas no setor de distribuição devem reduzir distorções e promover o consumo mais eficiente e consciente da energia. Além disso, representam uma evolução em direção a um estímulo real de implantação de redes inteligentes.