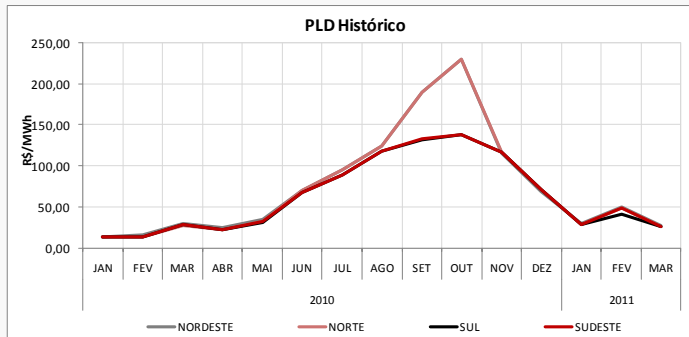
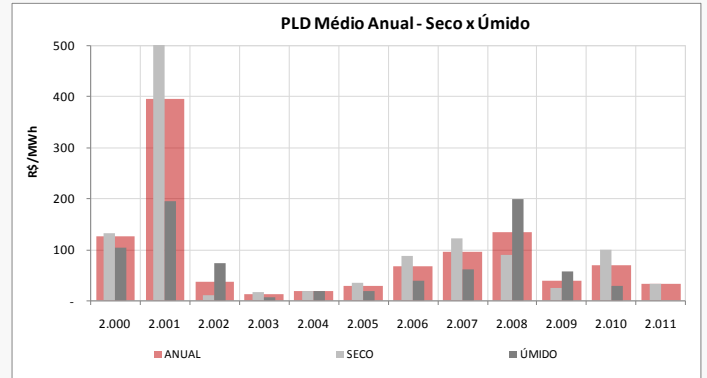
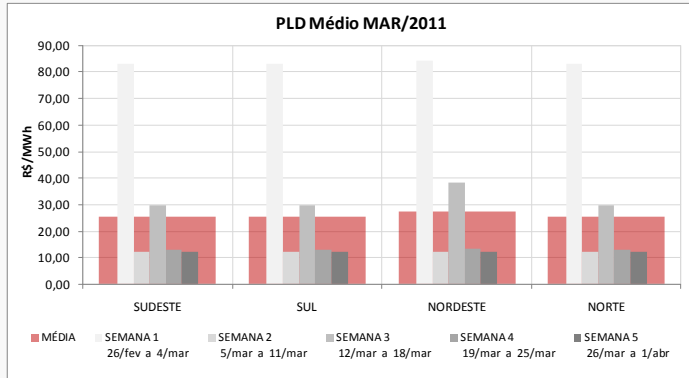


Preço de Liquidação das Diferenças

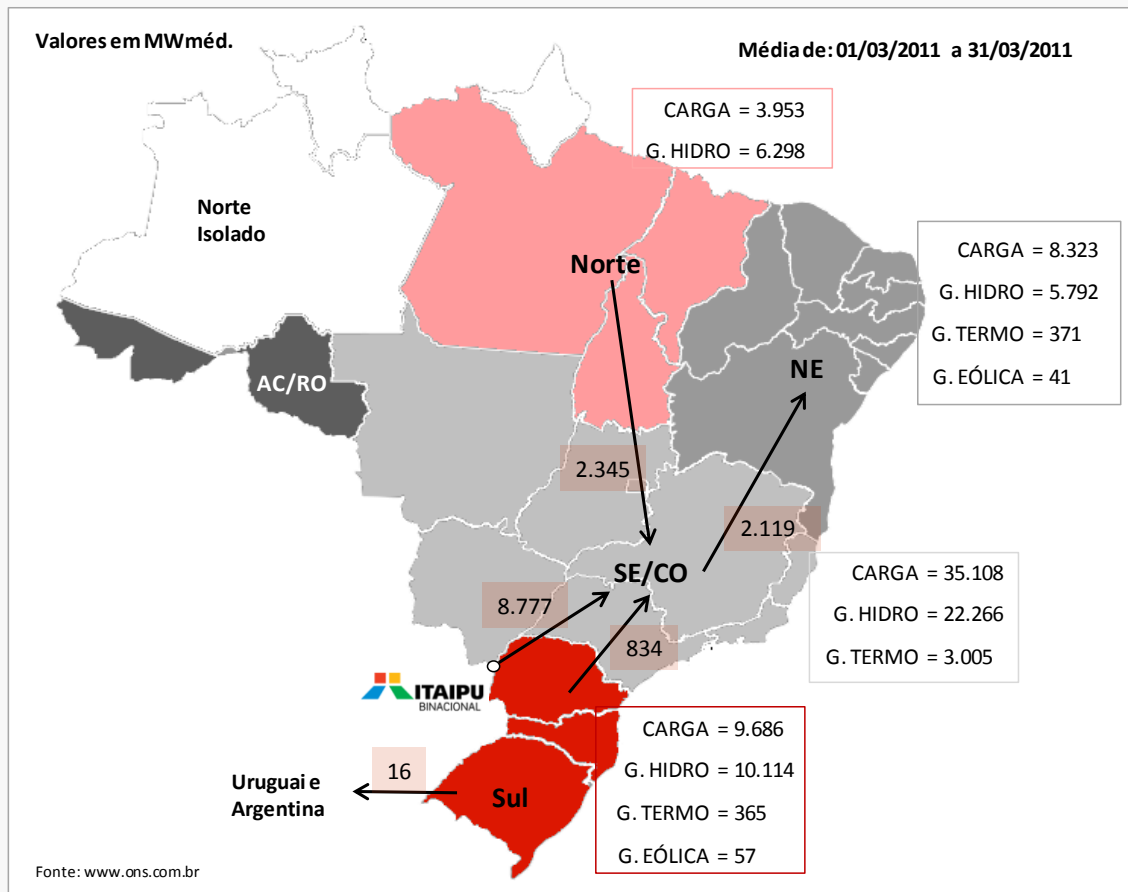


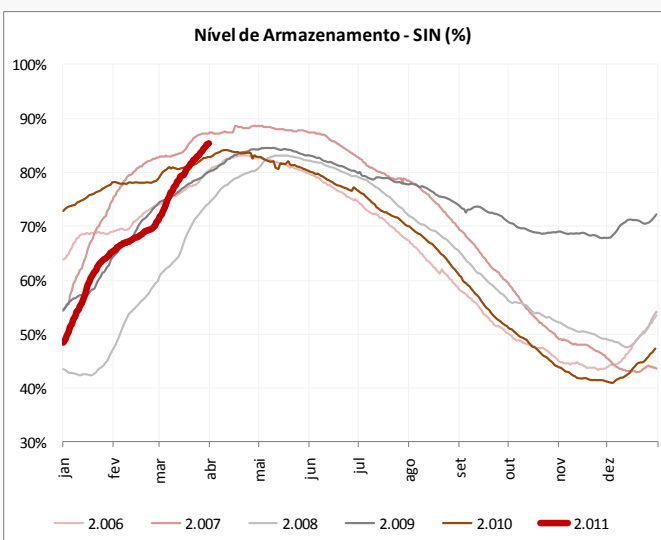
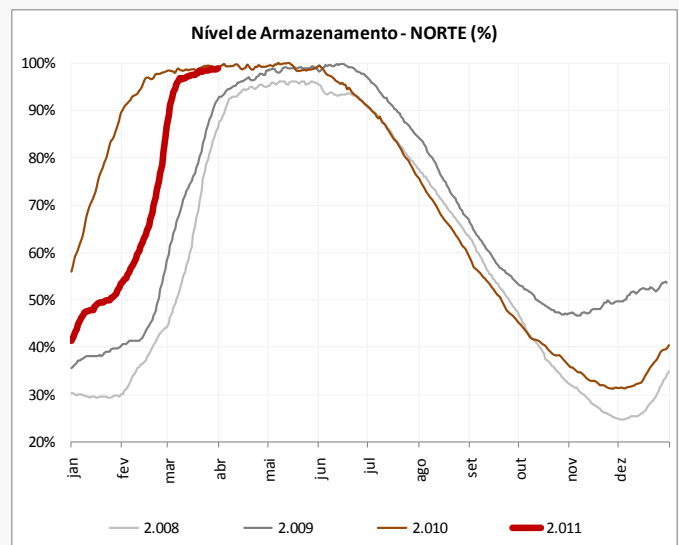
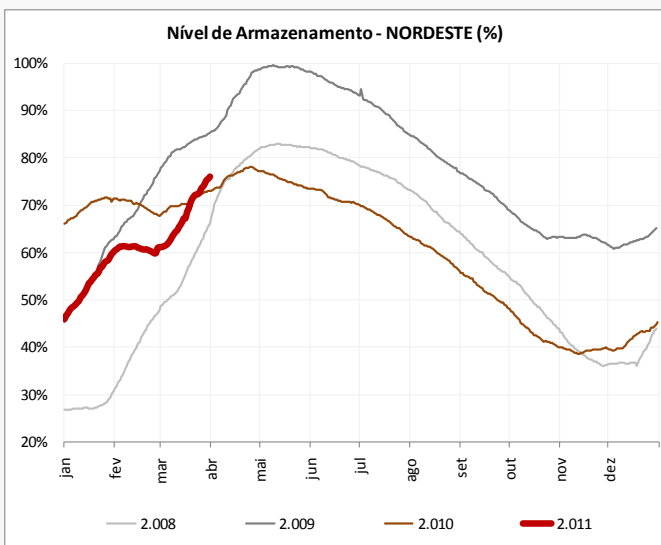
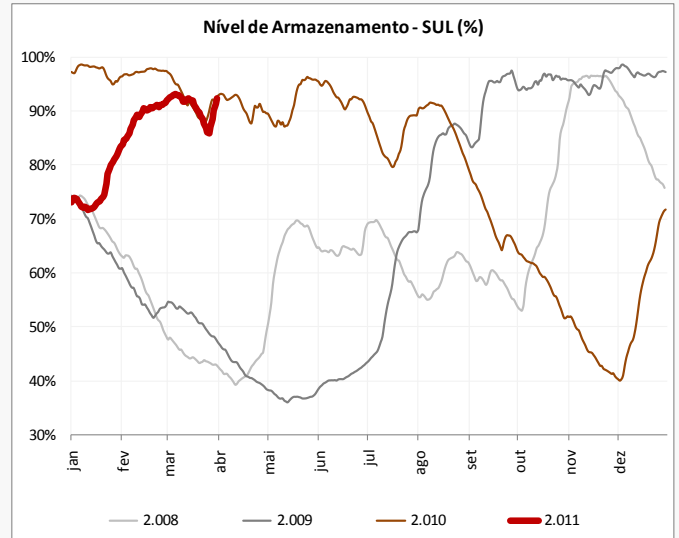
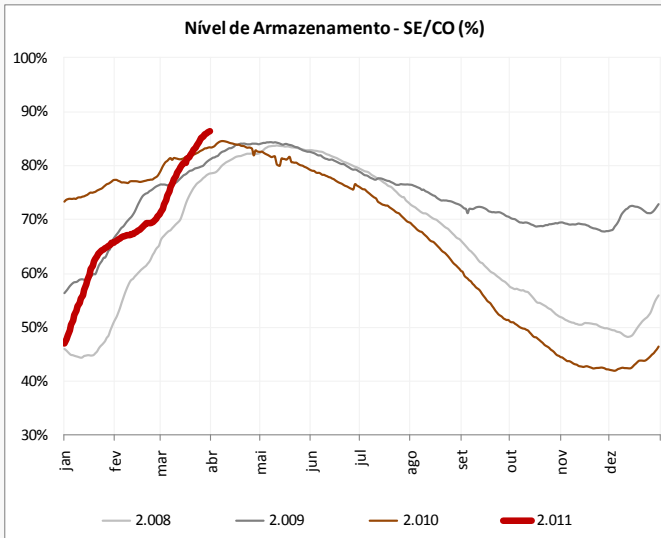
Comentários: O primeiro gráfico sobre PLD apresenta a evolução semanal do preço por submercado e ao fundo, a média mensal. Para este mês, observamos uma acentuada queda ao longo das semanas. Já o gráfico ao lado que apresenta a evolução do PLD médio mensal por submercado, mostra que neste mês, houve um retorno do índice aos mesmos patamares de janeiro deste ano, voltando à casa dos R\$ 20.

Última atualização: 31/03/2011

Fonte dos dados: www.ccee.org.br

Intercâmbio de Energia entre Submercados

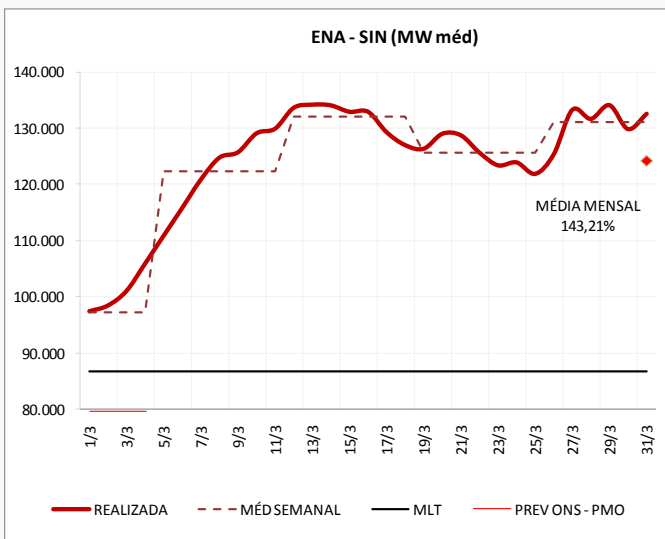
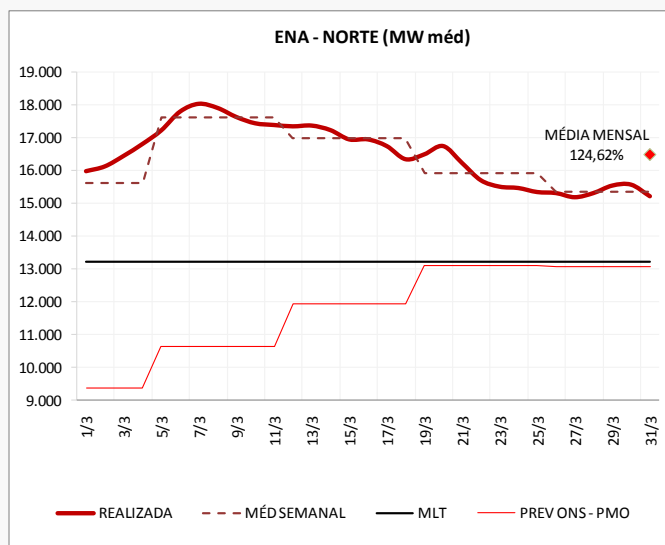
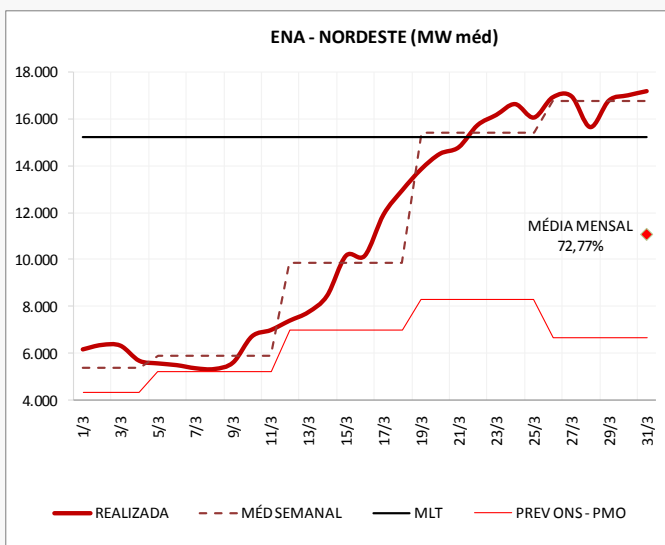
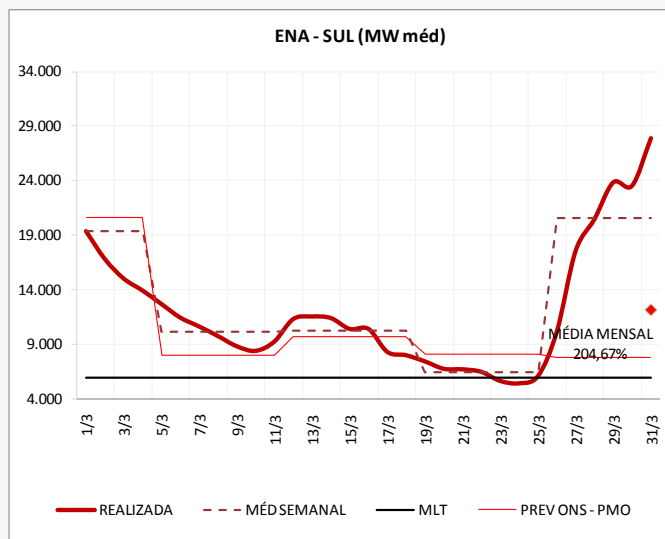
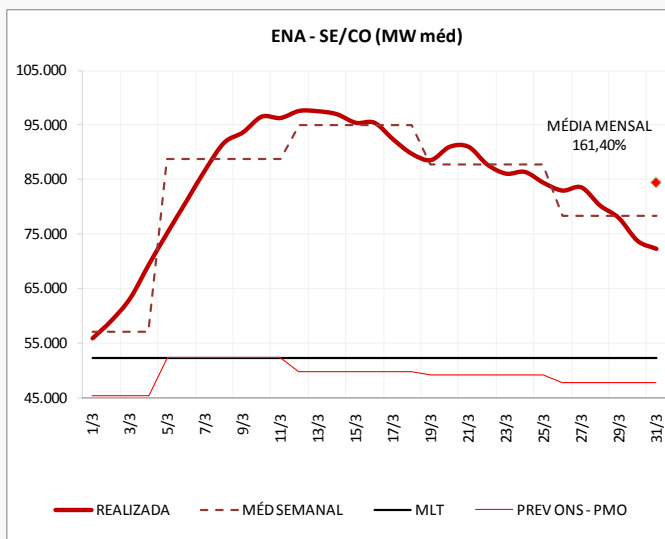


Reservatórios


ARMAZENAMENTO [%]					
SUBMERCADO	SE/CO	S	NE	N	SIN
VERIFICADO EM 2011	86,44%	92,42%	76,11%	98,85%	85,45%
VERIFICADO EM 2010	83,45%	92,64%	72,99%	98,92%	82,79%
DIFERENÇA (2011-2010)	3,0%	-0,2%	3,1%	-0,1%	2,7%

Comentários: O mês de março de 2011 trouxe tranquilidade no quesito armazenamento. Em oposição ao que ocorreu no mês de fevereiro, os níveis em todas as bacias hidrográficas se elevou de maneira bem acentuada chegando perto dos 90% no submercado sudeste, marca somente atingida no ano de 2003. Os outros submercados também apresentaram boa recuperação, com destaque para o submercado nordeste que no início de março mostrava 61% e fecha o mês aos 76%.

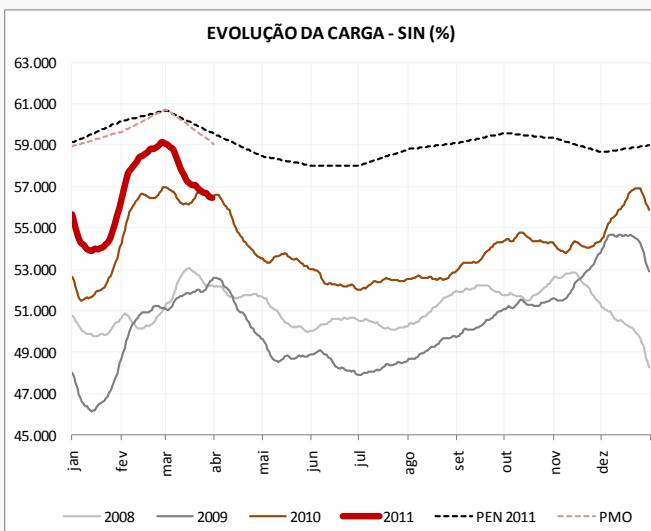
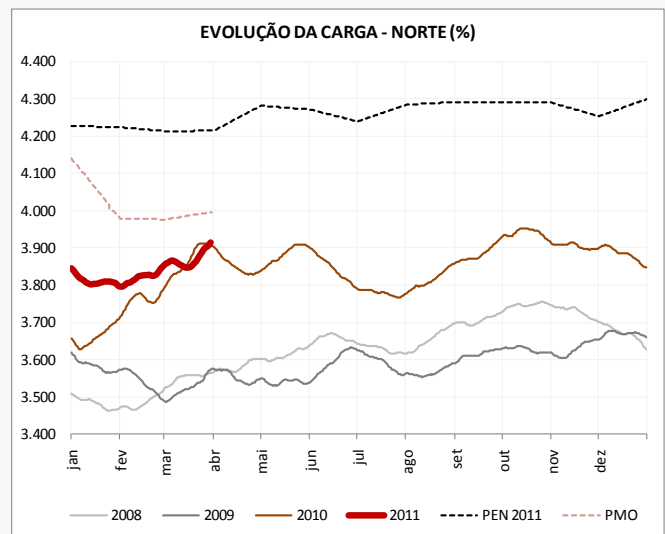
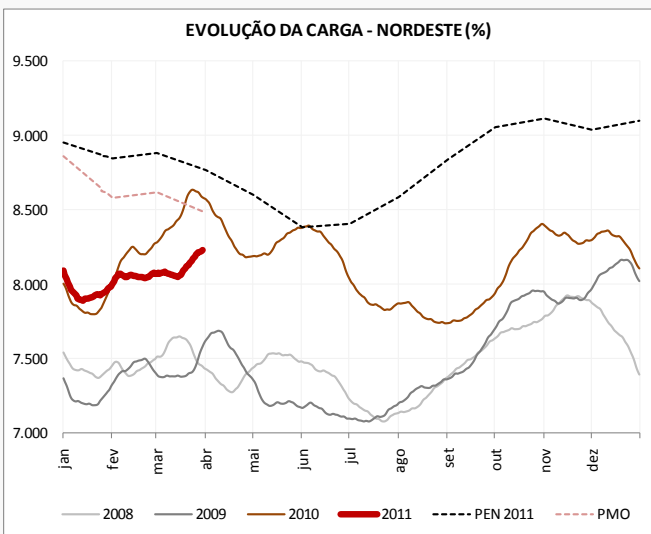
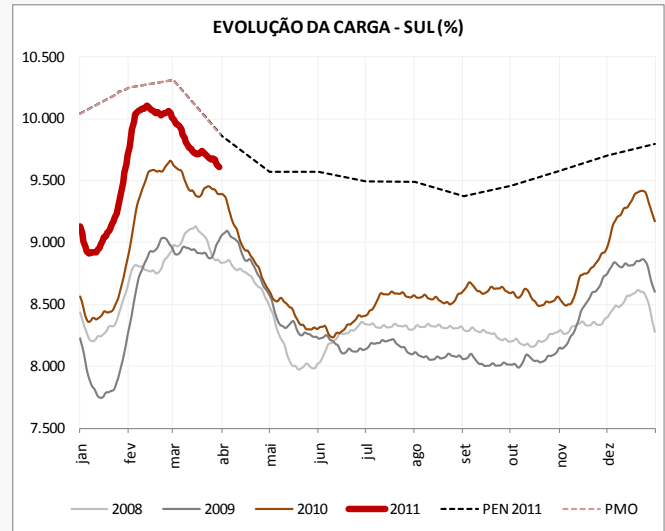
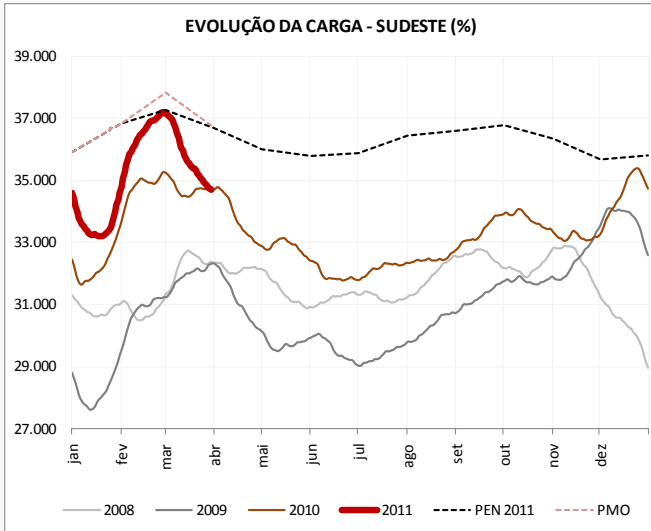
Última atualização: 31/03/2011
 Fonte dos dados: www.ons.com.br

Energia Natural Afluente


ENERGIA NATURAL AFLUENTE - ENA					
SUBMERCADO	SE/CO	S	NE	N	SIN
MÉDIA DO MÊS (MWmed)	84.473	12.145	11.062	16.490	124.170
MLT (MWmed)	52.337	5.934	15.201	13.232	86.704
MÉDIA DO MÊS (%)	161,40%	204,67%	72,77%	124,62%	143,21%

Comentários: A Energia Natural Afluente representa a chuva que ajuda na recomposição dos volumes dos reservatórios para a produção de energia elétrica. Em março, o submercado Nordeste foi o único a apresentar chuvas abaixo da média, colocando este mês na 54ª posição dentre os 82 anos observados. Todos os outros se destacaram, o Sudeste ficou na 4ª posição, o Sul na 5ª e o Norte na 14ª.

Última atualização: 31/03/2011
 Fonte dos dados: www.ons.com.br

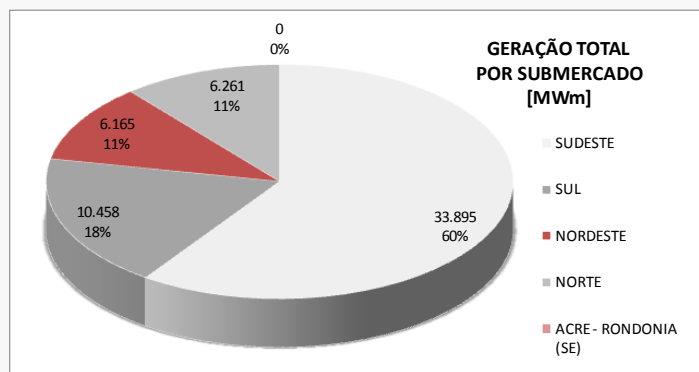
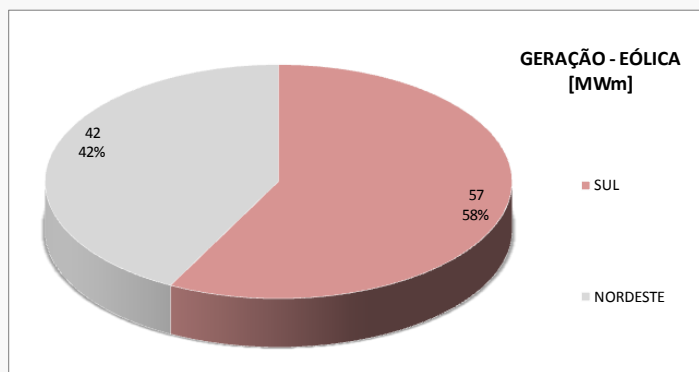
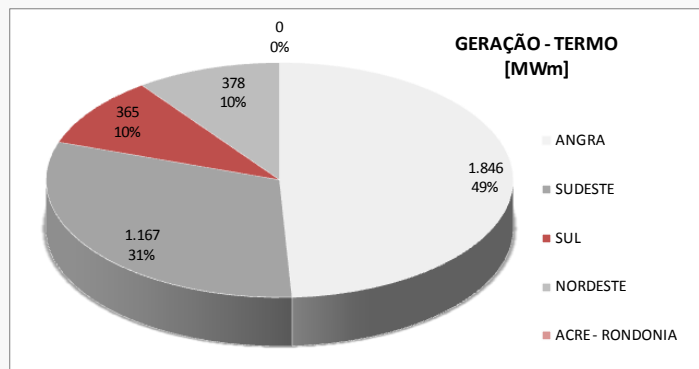
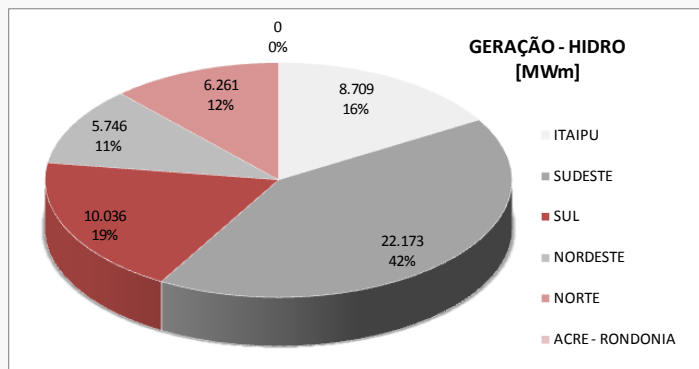
Carga


EVOLUÇÃO DA CARGA [MWhméd]					
SUBMERCADO	SE/CO	S	NE	N	SIN
VERIFICADA EM MAR/2011	34.912	9.619	8.288	3.944	56.763
VERIFICADA EM MAR/2011	37.036	9.980	8.105	3.868	58.989
VERIFICADA EM MAR/2010	34.862	9.442	8.596	3.906	56.806
DESVIO MAR/2011 - FEV/2011	-5,74%	-3,61%	2,26%	1,95%	-3,77%
DESVIO MAR/2011 - MAR/2010	0,14%	1,87%	-3,58%	0,95%	-0,08%

Comentários: Esses gráficos mostram que em março de 2011, houve uma acentuada redução no consumo. Foi registrada uma queda de 3,8% em relação ao mês passado. Isso se deve primeiramente ao feriado do Carnaval, mas também à diminuição nas temperaturas provocadas pelo aumento da nebulosidade em grande parte do país. Com temperaturas mais baixas a energia elétrica demandada para resfriamento é reduzida, provocando este cenário no consumo médio diário.

Última atualização: 31/03/2011

Fonte dos dados: www.ons.com.br

Geração


GERAÇÃO POR FONTE [MWméd]						
SUBMERCADO	SE/CO	S	NE	N	SIN	%
HIDRO	30.882	10.036	5.746	6.261	52.925	93,2%
TERMO	3.013	365	378	-	3.756	6,6%
EÓLICA	-	57	42	-	98	0,2%
TOTAL	33.895	10.458	6.165	6.261	56.779	100,0%

Comentários: No mês de Março, devido às boas afluências registradas, houve maximização da geração hidráulica. Mesmo assim, nota-se um volume considerável de energia termoeletrica sendo utilizada neste período. Segundo informações do ONS, essa geração é necessária para manter os níveis de segurança nos horários de ponta, quando o consumo atinge níveis críticos.
Ultima atualização: 31/03/2011
Fonte dos dados: www.ons.com.br

Considerações

O principal destaque do mês de Março de 2011 deve ser dado ao rápido aumento dos níveis dos reservatórios em todos os submercados, provocado pelos altos índices pluviométricos registrados nas bacias hidrográficas que compõem o sistema interligado nacional. Um quadro que se opõe totalmente ao apresentado no final de fevereiro, onde as chuvas abaixo da média não conseguiram elevar significativamente o armazenamento.

Em resposta a este cenário, o PLD, que no mês passado encerrou sua média perto dos R\$50, e abriu este mês na casa dos R\$80, encerrou o período em seu patamar mínimo, na casa dos R\$12 fazendo com que a média mensal chegasse aos R\$25.

Também no mês de março foi registrado um dos maiores movimentos trabalhistas já ocorridos em obras no país. Cerca de 40mil trabalhadores das empreiteiras, ligadas à construção das usinas do Rio Madeira, paralisaram suas atividades após ataques e protestos relacionados às condições apresentadas nos canteiros de obra. Após negociações com os líderes sindicais, tanto o consórcio responsável pela usina de Jirau quanto o responsável pela usina de Santo Antonio informaram que os trabalhos já foram retomados, o problema será discutido e que nenhum cronograma será afetado por conta da paralisação.

Outra preocupação para esses consórcios é o atraso no linhão que conectará as usinas localizadas no Rio Madeira e o centro de carga no submercado Sudeste. A Linha de transmissão em corrente contínua interligará as cidades de Porto-Velho (RO) e Araraquara (SP) e a entrega desta obra é fundamental para que ambas possam comercializar seus excedentes no mercado livre.